



No 10
R7. 3. 3
柳瀬小学校
保健室

現在所沢市内では、インフルエンザの他に新型コロナウイルス感染症、溶連菌感染症、
感染性胃腸炎、水ぼうそうが増加しています。

柳瀬小では、今のところ欠席者数は落ち着いていますが、腹痛や下痢、嘔吐の症状を訴
える人が増えてきましたので、まだまだ油断はできません。元気に卒業式、修了式を迎え
られるように、「手をあらう」「睡眠を十分にとる」など感染対策をして、引き続き健康管理
に気を付けていきましょう。

1年間のみんなのようす

保健室のきろくから
(2月25日まで)

1年間の保健室利用者数

(のべ人数)



けが

419人



びょうき

290人

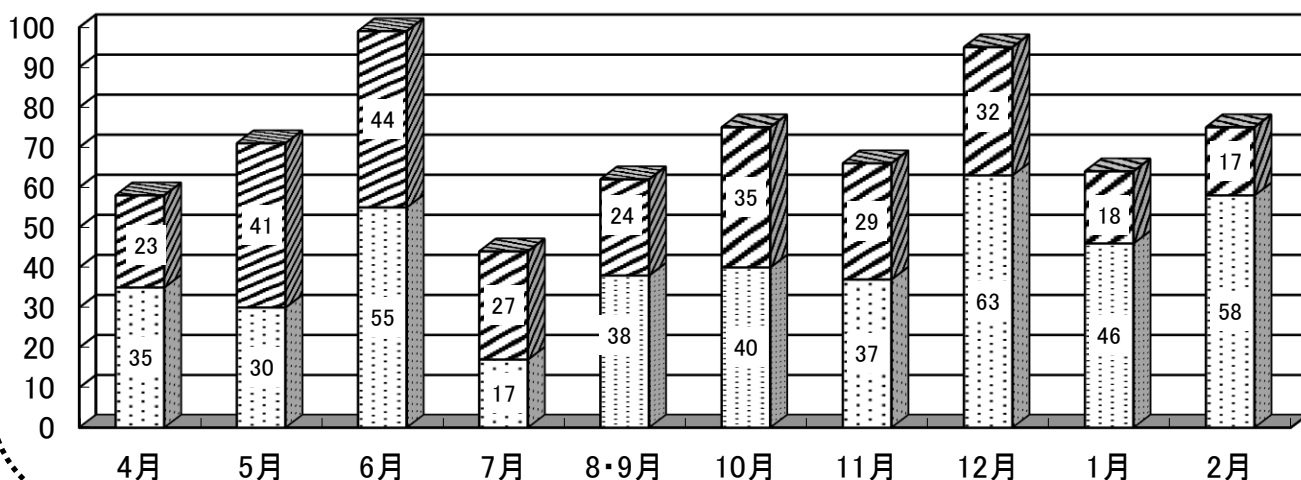
けが・病気合わせて…

709人

- ◆ 1日平均 4人
- ◆ 1日で一番多く来室した日の人数 …… 14人
- ◆ スポーツ振興センター対象の件数 …… 12件

◆ 月ごとの来室状況

□ 病気で 来室した人数
□ ケガで 来室した人数



^{みみ} 耳のSOSに^き気づいて！



^{みみ} 耳をたたかないで！



^{みみもと} 耳元で^{おお}大きな^{こえ}声を出さないで！



^{つよ} 強い^{ちから}力で^{はな}鼻をかまないで！



イヤホンなどで^{なが}長い^{じかん}時間^{おお}大きな^{おと}音を聞かないで！

^{ねん} ^{かん} ^{せい} ^{かつ} 1年間の生活をふりかえって...

できていたら□にチェックを入れよう！



^{せい} ^{かつ} ^{しゅう} ^{かん} ^{めん} 生活習慣面



^{せい} ^{けつ} ^{めん} 面



^{けん} ^{こう} ^{めん} 健康面



保護者の方へ

緊急連絡カード

令和6年度の緊急連絡カードは家庭へ返却いたしません。新年度の緊急連絡カードが揃いましたら、学校で廃棄いたします。ご承知おきください。

気になるところは、
春休み中に治療を！

